

## Руководство по установке седловой опоры FАВЕKUN® с шаровым шарниром



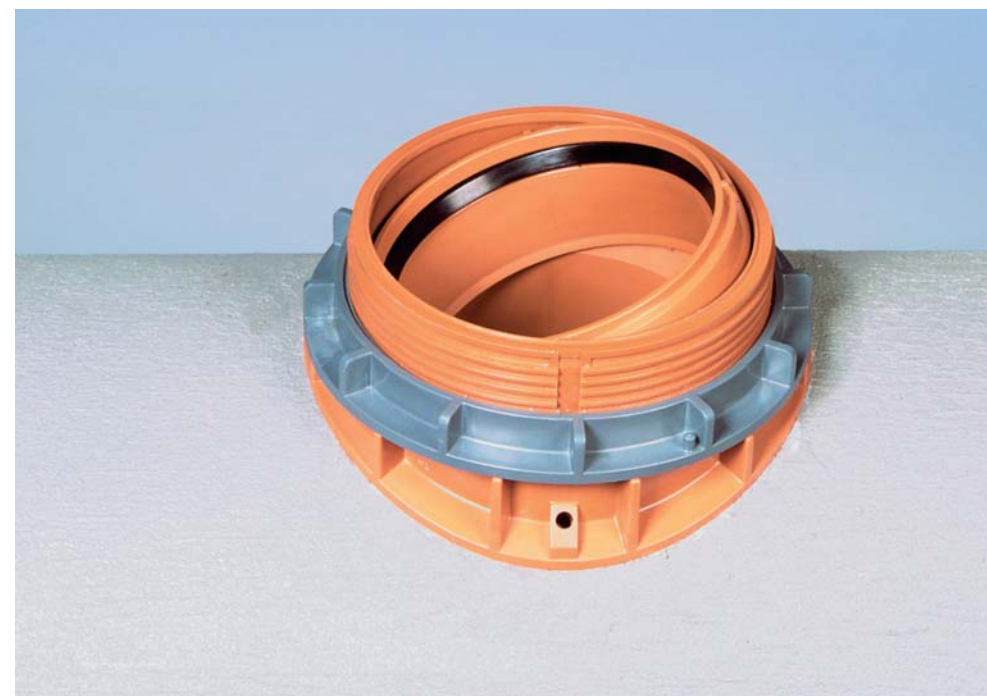
**Буровую машину нужно установить под углом 90°.**  
Мы рекомендуем просверливать отверстия в трубах с направлением 9, 12 или 3 часа и круглых трубах между 9 и 3 часами (**1+1a**). После правильной установки скважины колонкового бурения (200 ± 1 мм для подключения седловой опоры диаметром DN 150) необходимо зачистить нижние края отверстия. Затем следует удалить заусенцы с отверстия. При бурении последней трети трубы необходимо уменьшить давление на буровую коронку в два раза. Очистить отверстие (**2**). Перед монтажом обязательно нужно проверить диаметры седловой опоры и магистральной трубы (см. маркировку на нижней части седловой опоры). На уплотнение и резьбу необходимо нанести смазку, которая входит в набор поставки, (**2a+2b**). Подтянуть дистанционное кольцо... Надеть диск с резьбой и вставить седловую опору в отверстие (**3+4**). Стрелка на рисунке 3 показывает место на дистанционном кольце, куда наносится расширяющийся двухкомпонентный герметик ASSIL. Одной рукой приподнять седловую опору, другой рукой накрутить серое резьбовое кольцо (**5**). У седловых опор диаметром DN 150 направление течения воды задано изгибом дистанционного кольца. Направление течения в трубе должно совпадать с радиусом седловой опоры. Пазы в седловой опоре служат в качестве направления для дистанционного кольца и они должны быть направлены вверх (**3**). Резьбовое кольцо затянуть ключом так, чтобы нижнее уплотнение прочно запрессовывалось между седловой опорой и трубой (**6**). Ключ для диска с резьбой нужно заказывать у изготовителя. Проверить правильность посадки верхнего дистанционного кольца и нижнего уплотнения (**7**). Седловая опора имеет муфту для труб HS FАВЕKUN® и труб KG диаметром DN 150. Для других труб поставляются переходники.

**Использование расширяющегося двухкомпонентного герметика ASSIL.**  
Поверхности сцепления должны быть сухими и чистыми. Снять навинчивающийся колпачок с герметика, навинтить носик на балончик и вложить его в пистолет (**8**). Вложить черный адаптер (есть в наборе). Носик балончика вставить в дистанционное кольцо в отверстие диаметром 8 мм и плавно выдавливать (выпускать) герметик под одинаковым давлением (**9**). Избыток герметика вылезает наружу. Носик, надетый на балончик вставить в заполняемые отверстия и держать прим. в течение 5 минут, пока герметик равномерно не распределится (**10**). Как только расширяющийся двухкомпонентный герметик выйдет наружу, нужно еще раз затянуть резьбовой диск ключом (**11**). На строительной площадке использовать для проверки плотности резьбовую крышку (многократного использования) (**12+13**).  
**В следующем количестве используется расширяющийся двухкомпонентный герметик:**  
Седловая опора DN 250 - 600 / 150 = 1 шт.  
Седловая опора DN 700 - 1200 / 150 = 2 шт.  
**ВНИМАНИЕ!** Седловая опора и герметик морозостойчивы и хранятся в сухом месте. При использовании герметика температура материала не должна быть ниже +5°С! Спустя прим. 20 минут герметик теряет клеяющую способность и через 2 часа отвердевает. Свежие капли герметика можно удалить при помощи полиуретанового очистителя или ацетона. Работу можно сразу же продолжать, так как свойства герметика при этом никак не меняются (не ухудшаются).



**Требования в соответствии с ATV-DVWK-A139**  
... „Соединительные линии должны быть установлены и подключены так, чтобы они могли воспринимать движения. Необходимо учитывать возможное возникновение осадка и возникающую из-за этого нагрузку в месте подключения.“  
...

**Седловая опора с шаровым шарниром FАВЕKUN®**  
поворотная способность от 0° до 13°



### Дополнительная информация:

**Funke Kunststoffe GmbH**  
Siegenbeckstr. 15 • D-59071 Hamm-Uentrop  
Tel.: +49 (0)2388 30 71 - 0 • Fax: +49 (0)2388 3071 - 550  
info@funkegruppe.de • www.funkegruppe.de

**Funke Россия**  
Тел.: +7 095 2907937 • Факс: +7 095 2907937  
info@funkegruppe.ru • www.funkegruppe.ru

# Оптимизированы определяющие функции седловой опоры FABEKUN®!

Седловая опора FABEKUN® была усовершенствована и улучшена в своих функциях. Фасонная деталь зарекомендовала себя на практике лучшим образом и убеждает своими преимуществами. Седловая опора подходит ко всем ходовым диаметрам труб (от DN 250 до DN 1200 с присоединением DN/OD 150, от DN 400 до DN 2400 с присоединением DN/OD 200) и способствует долговечному плотному соединению между дворовым и магистральным трубопроводом. Планировщики, коммунальные службы и предприятия по подземному строительству имеют возможность быстро и без лишних затрат установить долговечные и прочные соединения прямо на месте.



**Новая, видоизмененная седловая опора FABEKUN® с интегрированным шаровым шарниром DN/OD 150 - инновационный продукт. поворотная способность 0°-13°**

Она объединяет в одной фасонной детали функции седловой опоры FABEKUN® и шарового шарнира FABEKUN®. А также с новым трехмерным уплотнением она оптимально подходит внутреннему радиусу сборной трубы. Интегрированный шаровой шарнир делает возможным вращение присоединенных труб в пределах от 0° до 13° и балансирует параметры осадки разных типов труб.

## Указания по закладке с интегрированным шаровым шарниром:

Преимущество конструкции с интегрированным шаровым шарниром заключается в том, что при подключении сети можно корректировать направление локальной сети (труб) до 5°. Оставшиеся 8° предусмотрены для корректировки подключения к магистральной сети труб.

## Другие преимущества:

Благодаря своей конструкции седловая опора обладает рядом преимуществ, которые дают возможность занимающимся канализационными сетями легко и быстро установить всевозможные подключения. Соединение в канале происходит чисто и без трений. Благодаря специально сформованной новой трехмерной конструкции нижней уплотнительной части седловая опора идеально подходит к внутреннему радиусу трубы.



Правильно закрепленная буровая машина.

Седловая опора позиционирована. Уплотнение не прилегает.

Седловая опора прикручена. Уплотнение плотно прилегает.



Правильная посадка седловой опоры в канализационной трубе FABEKUN®.

Смонтированная седловая опора с подключенной трубой S-HS® в качестве локальной сети.

## Седловая опора FABEKUN® с шаровым шарниром универсальна для бетонных труб в соответствии с DIN 4032 и для железобетонных труб в соответствии с DIN 4035.

С помощью впрыскиваемого двухкомпонентного герметика седловая опора плотно закрепляется в отверстии бетонной трубы, а открытая арматура стенок отверстия железобетонной трубы защищена так, что не возникает коррозии. Это было доказано рядом испытаний, проведенных Федеральным учреждением исследований и испытаний сырья в Берлине (BAM) и подтвержденных Институтом строительной техники в Берлине (Z - Nr.: Z - 42.1-306).



Образец для испытаний в разрезе

Стальная поверхность под слоем герметика при испытании погружением

Стальная поверхность без слоя герметика при испытании погружением



## Программа поставок и комплектующие изделия.

Каждая седловая опора упакована как комплект в коробке. Ключ для диска с резьбой и картриджный пистолет рекомендовано заказывать у изготовителя.



Монтажный набор

Программа поставок



Ключ для диска с резьбой

Технические данные					
Магистральная труба DN	Врезка HS/KG DN/OD	Внутренний диаметр (мм)	L 1 Общая длина (мм)	Отверстие ± 1 мм (мм)	Макс. толщина стенок трубы (мм)
250*	160	160	270	200	115
300	160	160	195	200	100
400	160	160	205	200	120
500	160	160	235	200	130
600	160	160	235	200	130
700	160	160	235	200	190
800	160	160	235	200	190
900	160	160	235	200	190
1000	160	160	235	200	190
1200	160	160	235	200	190
1100 L*	160	160	макс.800	200	макс. 800
400 / 200*	200	200	350	257	120
500 - 600*	200	200	350	257	140
700 - 1000*	200	200	420	257	220
1200 - 2400*	200	200	440	257	250
GW 200*	200	200	440	257	250

\*без шарового шарнира